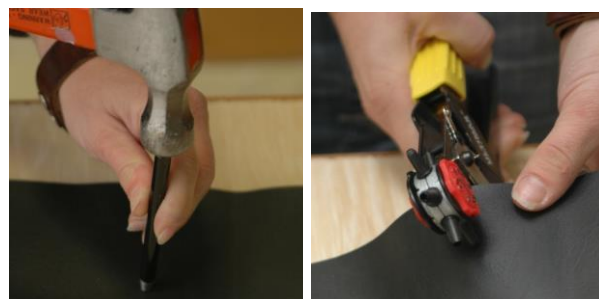


Werkinstructie bloemvormige nestels.

Benodigdheden:

- Nestel
- Gatentang of pons
- Stervormig gereedschap
- Hamer

Maak een gaatje in het materiaal met behulp van een gatentang of de pons.



Plaats een nestel in het gat.

Leg het nestel met de gekleurde kant onder.
TIP: ter bescherming van de verf wordt aangeraden een lap tussen het nestel en de ondergrond te leggen.

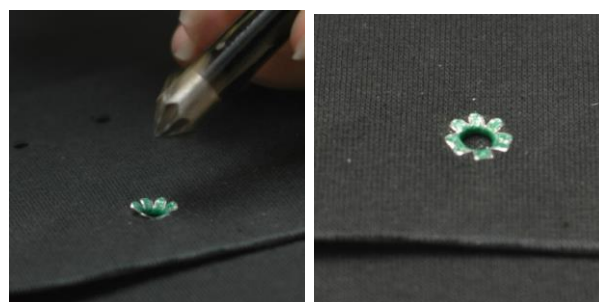


Plaats het stervormige gereedschap op de achterzijde van het nestel en tik hierop met een hamer, zodat deze splijt en het nestel vast komt te zitten.

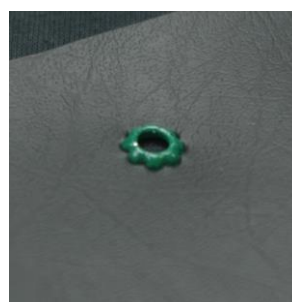
TIP: zorg voor een stevige (niet-verende) ondergrond.



Sla met een hamer voorzichtig op de achterzijde om de omgebogen stukjes plat te slaan.



En zie hier het resultaat!



Deze werkbeschrijving is ook te downloaden op onze website.